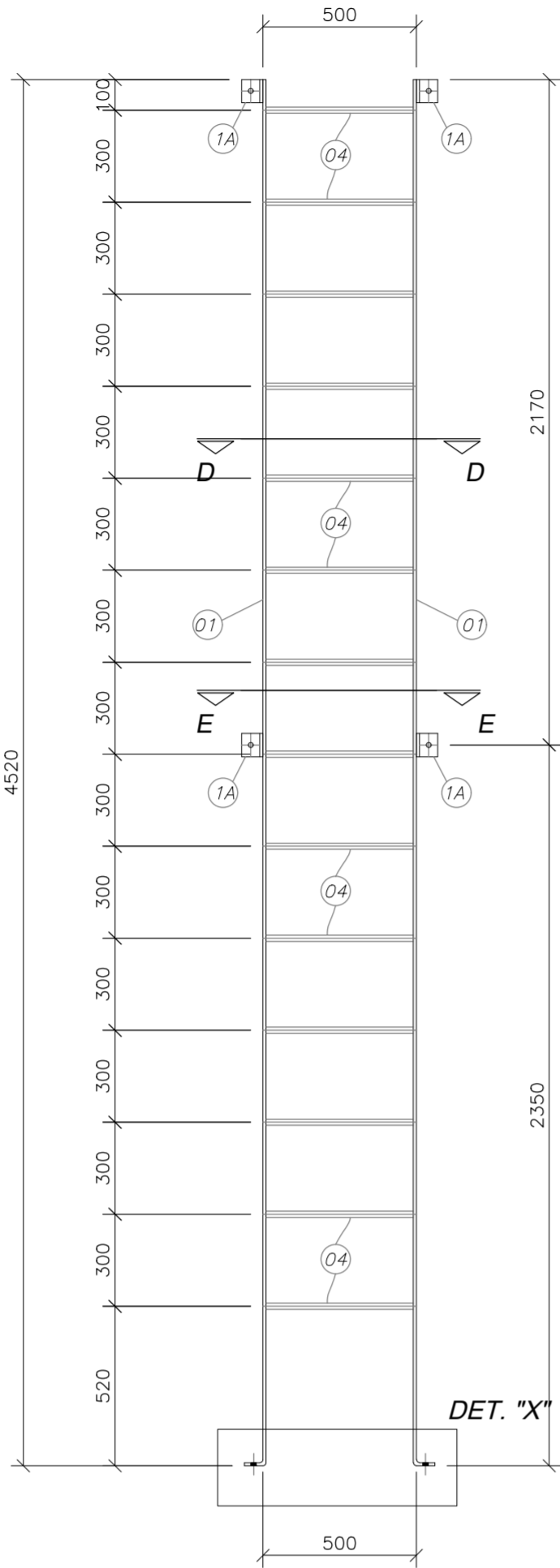


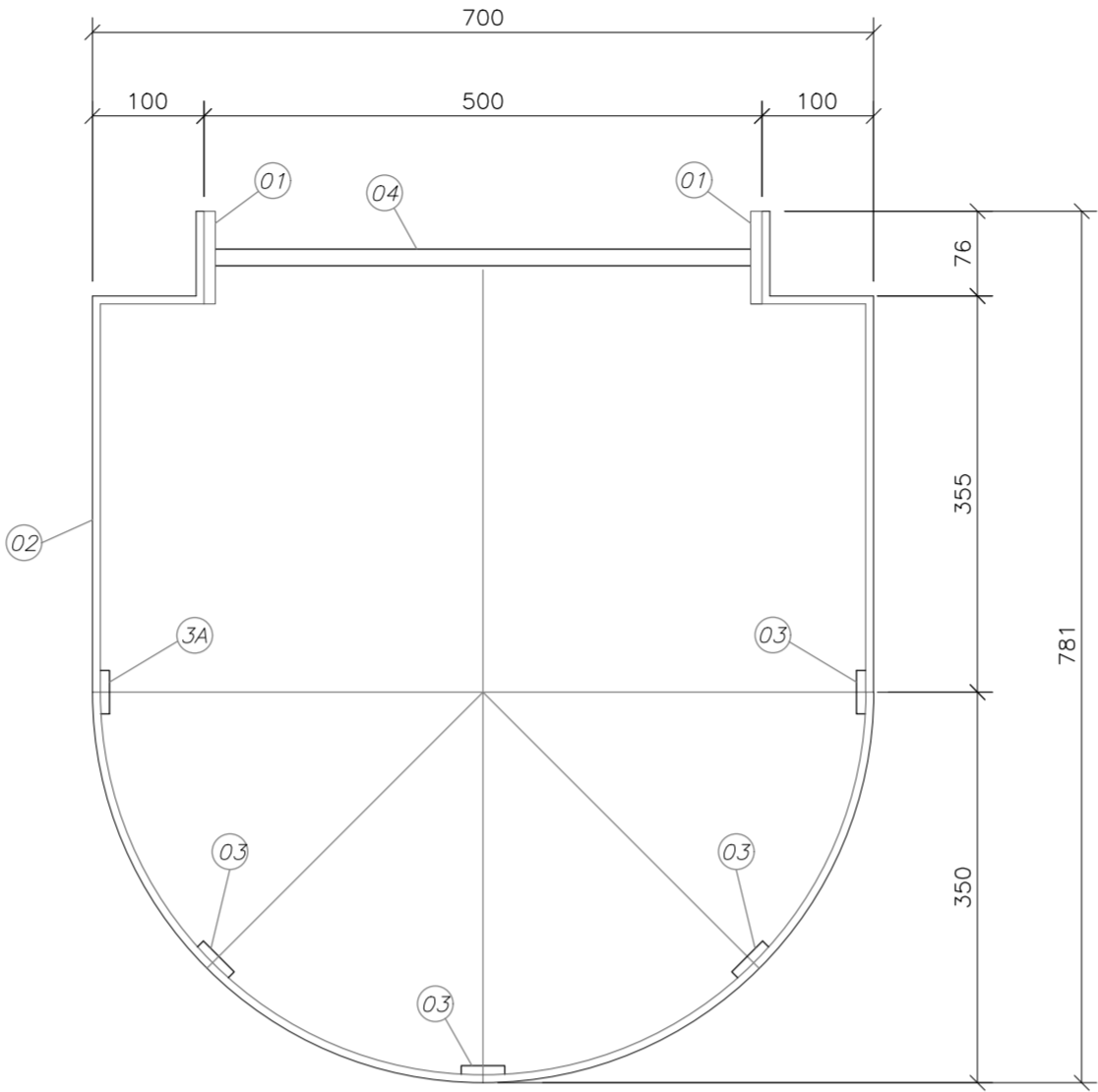
01 ESCADA MARINHEIRO (2EM)

ESCALA 1/20



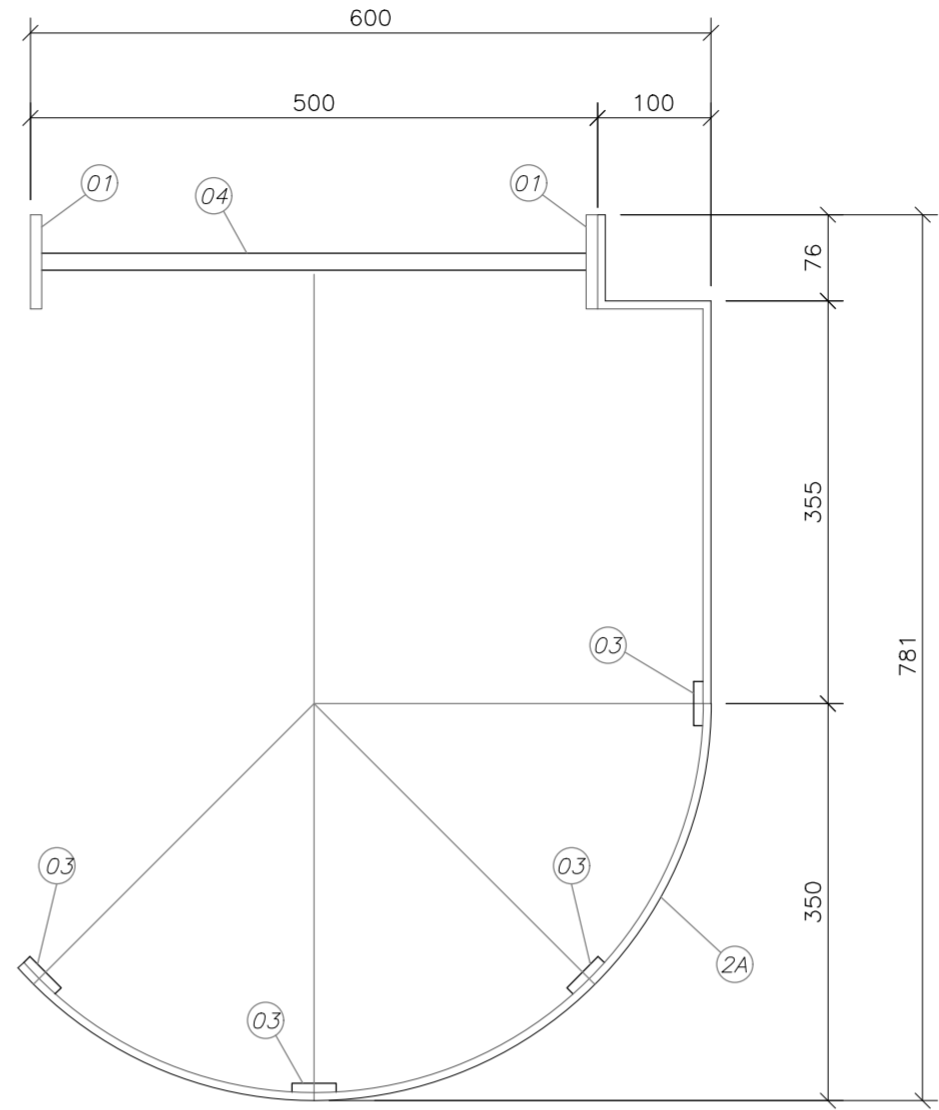
02 CORTE - AA

ESCALA 1/20



03 CORTE - BB

ESCALA 1/10



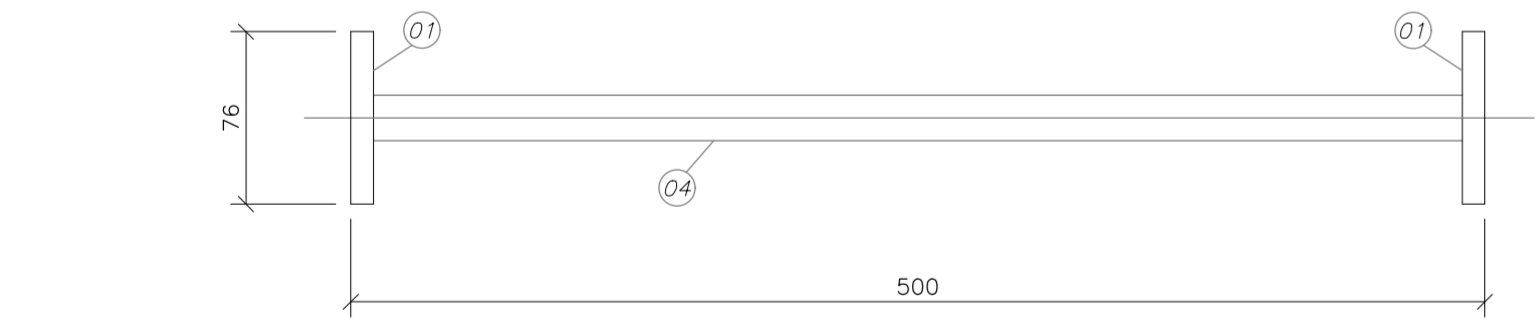
04 CORTE - CC

ESCALA 1/5

NOTAS :

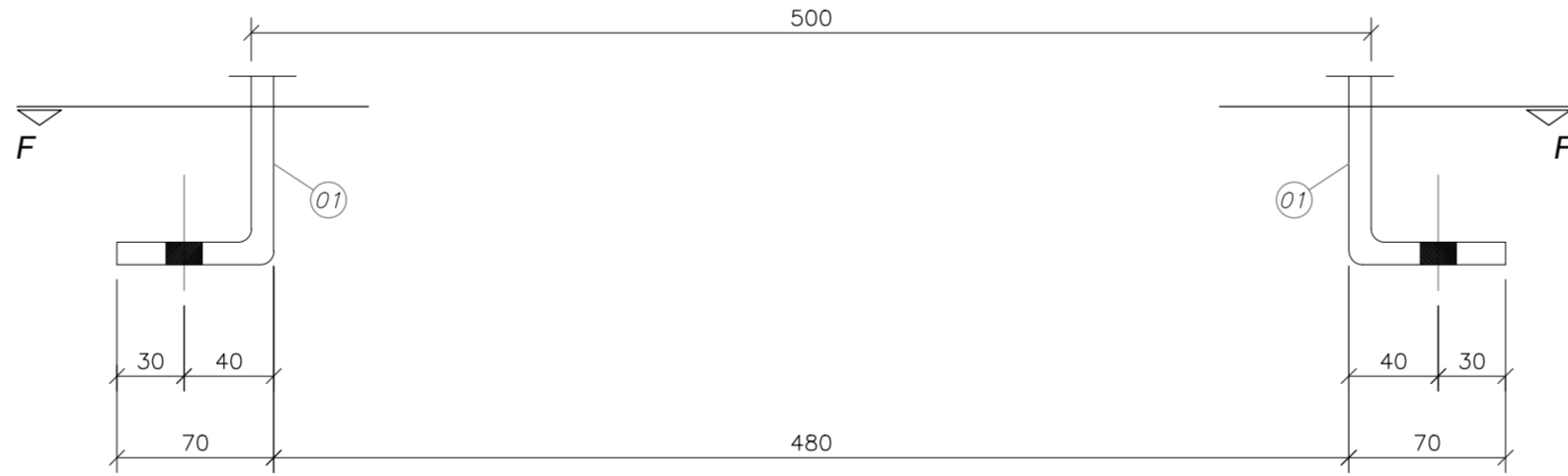
- 1) MEDIDAS EM MILÍMETROS (EXCETO INDICADO CONTRÁRIO).
- 2) O FABRICANTE DESTE PROJETO DEVERÁ, ANTES DE INICIAR A FABRICAÇÃO, CONFERIR MEDIDAS EM CAMPO, QUANTITATIVOS E PESOS.
- 3) ELETRODO E7018-G - SOLDAS EM TODO CONTO, USANDO FILETES DE SOLDA COM ESPESURA DA MENOR DAS CHAPAS A SEREM UNIDAS.
- 4) OS FUROS PODERÃO SER FUNCIONADOS OU BROQUEADOS COM DIÂMETROS MENORES E POSTERIORMENTE USINADOS ATÉ OS DIÂMETROS FINAIS, DESDE QUE OS DIÂMETROS DAS MATRIZES SEJAM, NO MÍNIMO, 3,5MM INFERIORES AOS DIÂMETROS FINAIS DOS FUROS. NÃO SERÁ PERMITIDO O USO DE MACARICO PARA A ABERTURA DE FUROS.

4	14	BARRA REDONDA #3/4" x 480	CA-25	LAMINADO	15
3A	01	1 1/2" x 3/16" x 425	A-36	LAMINADO	1
3	04	1 1/2" x 3/16" x 2300	A-36	LAMINADO	13
2A	02	2" x 3/16" x 1350	A-36	LAMINADO	5
2	02	2" x 3/16" x 2125	A-36	LAMINADO	8
1A	04	3" x 3/8" x 190	A-36	L 130 x 60	4
1	02	3" x 3/8" x 4590	A-36	LAMINADO	52
POS.	QUANT.	DISCRIMINAÇÃO	MATERIAL	OBS.	PESO
SOMA: 98 Kg					



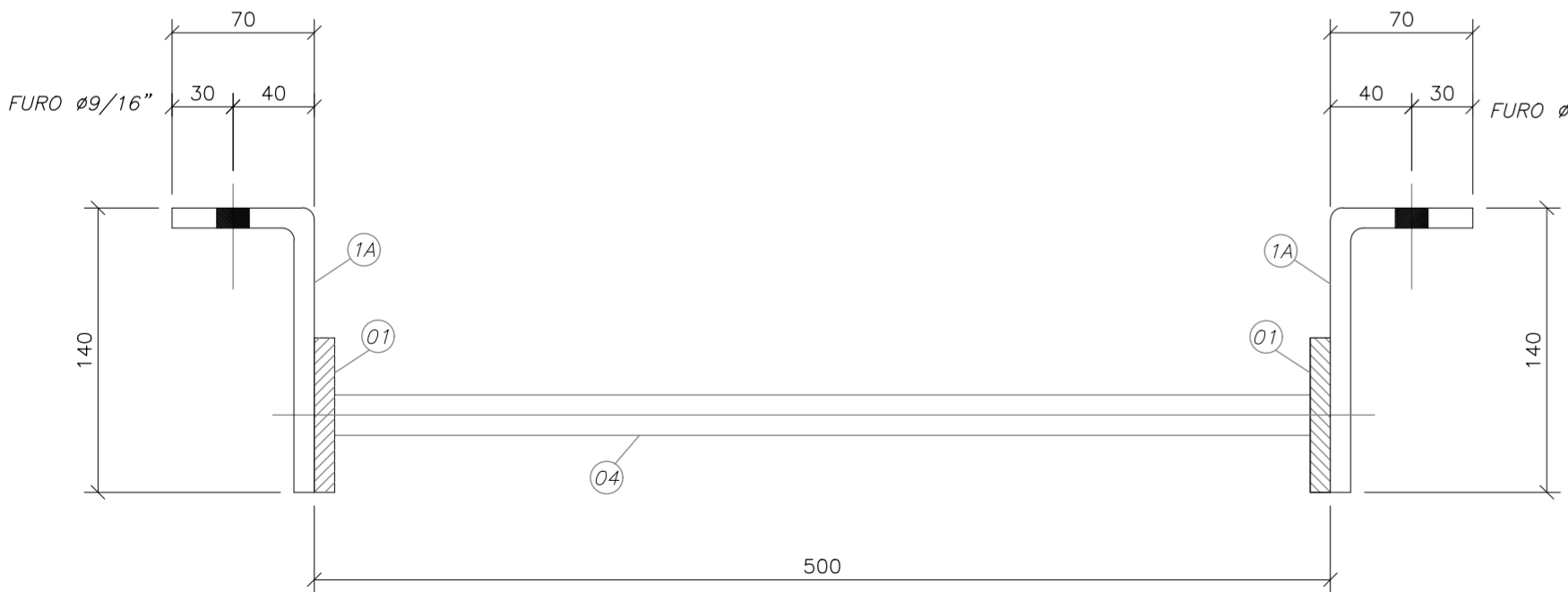
05 CORTE - DD

ESCALA 1/5



07 DETALHE "X"

ESCALA 1/5



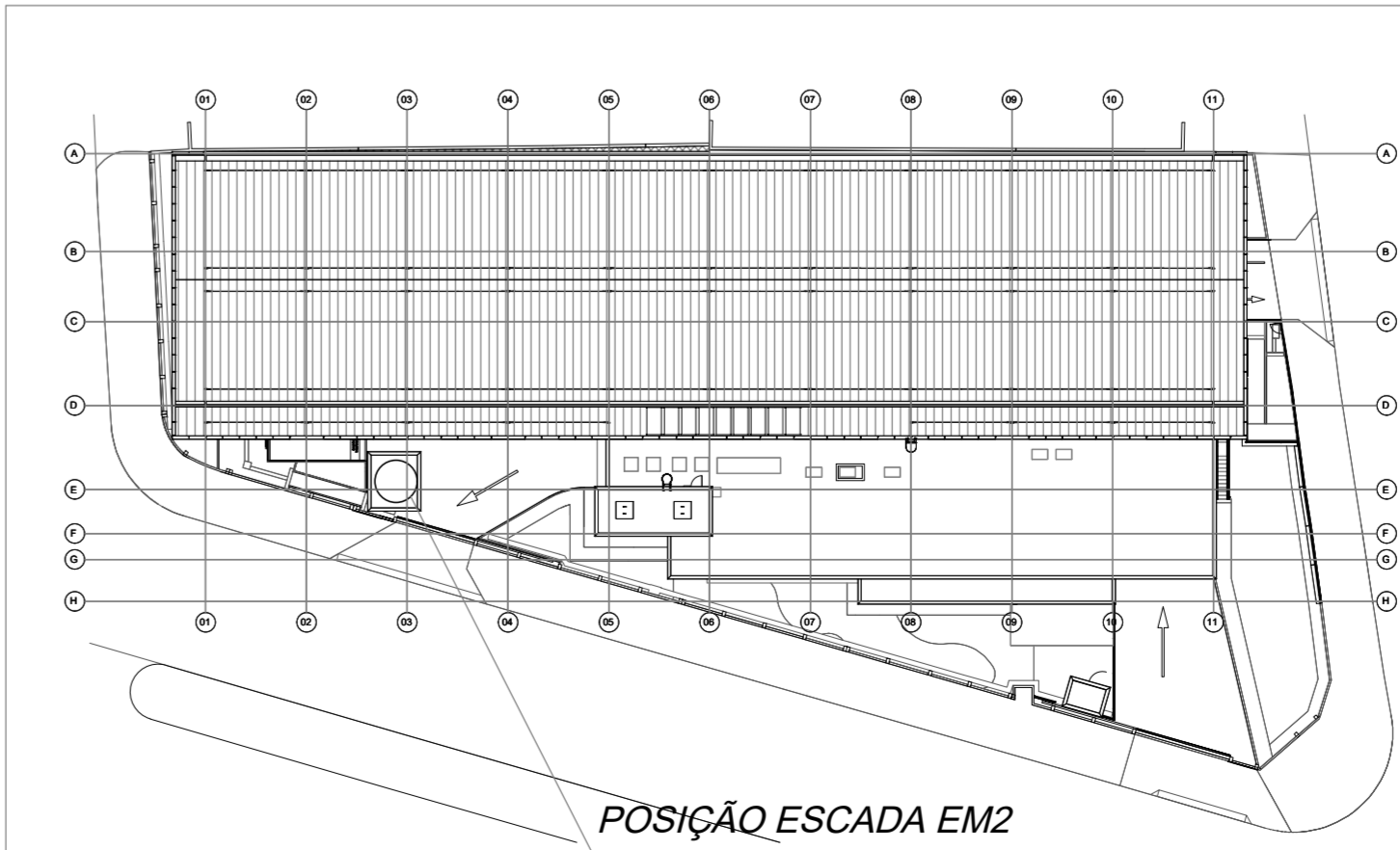
06 CORTE - EE

ESCALA 1/5



08 CORTE - FF

ESCALA 1/5



A	EMISSION INICIAL	HOLANDA	AMÉRICO	22/01/2025
EMIS.	DESCRIÇÃO	REVISADO POR	RESP. TÉCNICO	DATA



Ministério da Saúde
Fundação Oswaldo Cruz

SEGETRANS - SEV. GERENC. TRANSPORTES / COGIC

OBJETIVO
CONSTRUÇÃO

CAMPUS
TERRENO LEOPOLDO BULHÕES

SETOR
EDIFICAÇÃO

Nº PROJETO
584

Nº DA META
2021-026

O.E. / O.R.
2025.01.13.03

Nº PRANCHA
C584A42A

TIPO DE PROJETO / SUBTIPO DE PROJETO
ESTRUTURA / METÁLICA

FASE
PROJETO EXECUTIVO

TÍTULO DA PRANCHA
ESCADA MARINHEIRO 2EM (GUARITA)

EMISSION INICIAL
22/01/2025

ESCALA
INDICADA

COORDENADOR DA META
SILVIA ARAUJO

RESPONSÁVEL TÉCNICO / CREA
Antônio Américo Farias Lima
CREA/RNP 1842-D

RESPONSÁVEL TÉCNICO / CREA
Francisco de Assis Holanda
CREA/RNP 0601902041

ART

EQUIPE
ARCHITECTUS

EST-042